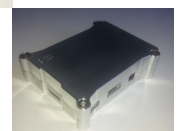
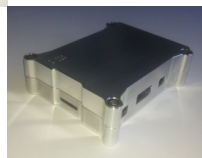
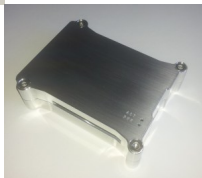
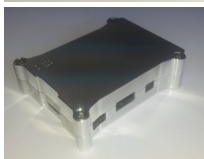
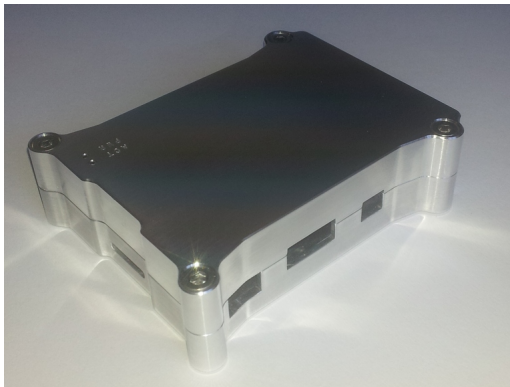


## Aluminium Case für Raspberry Pi 3 Model B OHNE GRAVUR



RASPIC 3 Model B OHNE GRAVUR mit GPIO-Schlitz

Bewertung: Noch nicht bewertet

**Preis**

Verkaufspreis 68,00 €

Netto Verkaufspreis 57,15 €

Preisnachlass

Steuerbetrag 10,86 €

**48 h**



[Eine Frage zu diesem Produkt stellen](#)

Beschreibung

## **CNC-gefrästes Raspberry Pi 3 Model B Gehäuse aus hochwertigen Aluminium **OHNE Gravur.****

**Das ist unser Standardmodell mit allen wichtigen Aussparungen für die Schnittstellen LAN (RJ45), USB, HDMI, DC 5V , GPIO-Steckerleiste, Klinkenbuchse 3.5mm, SD-Karte und TFT-Bildschirm.**

**Integriert sind Kühldome für den RAM, SoC und FTDI. Eine hochwertige Wärmeleitfolie liefern wir ebenso mit.**

**Die Lieferung erfolgt versandkostenfrei.**

### **Formvollendet.**

Unsere Raspberry Pi Aluminium Gehäuse sind solide und robust gebaut. Das macht sie belastbar. Sie sind - auch im Außeneinsatz, im Handwerk oder in der Industrie - unverwundbar und gleichzeitig elegant und optisch ansprechend.

Unser Aluminium-Case verleiht jedem Raspberry Projekt einen professionellen Auftritt.

Für unsere Gehäuse kommt eine Aluminiumlegierung der höchsten Festigkeitsklasse mit perfekten Oberflächeneigenschaften zum Einsatz. Dieses Material sichert zugleich die effiziente Wärmeübertragung der am SoC entstehenden Abwärme.

Die Raspberry Pi-Platine sitzt aufgrund eines ausgeklügelten Designs passgenau und vollständig spielfrei im Aluminium-Vollgehäuse. Eine Verschraubung ist nicht erforderlich - eine Isolierung der Platine gegenüber dem Gehäuse ebenfalls nicht. Kurzschlüsse der Platine sind konstruktiv ausgeschlossen.

Gleichzeitig sind alle Anschlüsse wie Micro-USB, HDMI, CSI, USB, Ethernet-RJ45, Audio-Out, Micro-SD-Kart-Slot, GPIOs zugänglich.

### **Cool bleiben...**

Unsere Cases halten Ihren Raspberry Pi immer wohl temperiert. Auch wenn es kritisch wird. Durch spezielle Kühldome wird die thermische Verlustleistung des SoC, des RAM und des FTDI zuverlässig an das großflächige Gehäuse abgegeben.

Unterstützt wird die perfekte Wärmeübertragung durch eine industrielle Wärmeleitfolie mit einer sensationellen thermischen Leitfähigkeit von 4,1 W/mK. Diese Folie sorgt für perfekten thermischen Kontakt zwischen den Chips und den Kühldomen. Sie ist elektrisch isolierend und sehr gut zu handhaben.

Beste Voraussetzungen für eine optimale Kühlung.

Im Ergebnis wird es dem Raspberry Pi nie zu warm.

### **Gut geschirmt - Elektromagnetische Verträglichkeit - EMV**

Unsere Gehäuse für alle Raspberry Pi B - Varianten sorgen für beispielhafte EMV-Eigenschaften Ihres Raspberry Pi-Projektes. Durch das geschlossene Design unseres Gehäuses wird ein großer Teil typischer EMV-Herausforderungen gelöst.

Produkteinheiten pro Packung: 1

### **Kundenrezensionen**

Es gibt noch keine Rezensionen für dieses Produkt.